

# GUIDE PRATIQUE

## Bâche pour fermeture de terrasse



**FABRIQUÉ EN FRANCE**

# SOMMAIRE

---

## Les applications

page 3

## Méthodes de fixation

pages 4-5-6-7

## Prendre ses mesure

page 8

## Choisir une toile

page 9

## Les options

page 10

## Garanties

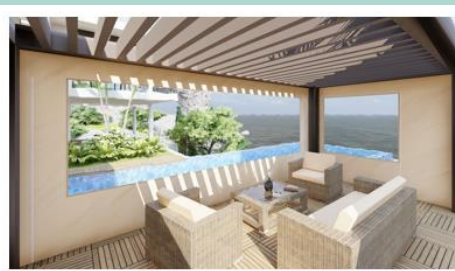
page 11

## Fabriqué en France

page 12



# POUR QUELLES APPLICATIONS?



Au bord de la piscine



Terrasse de restaurant



Châlet à la montagne



Nouvel espace à vivre



Fermeture de pergola



Création d'espace intérieur

## Commander à **DISTANCE**

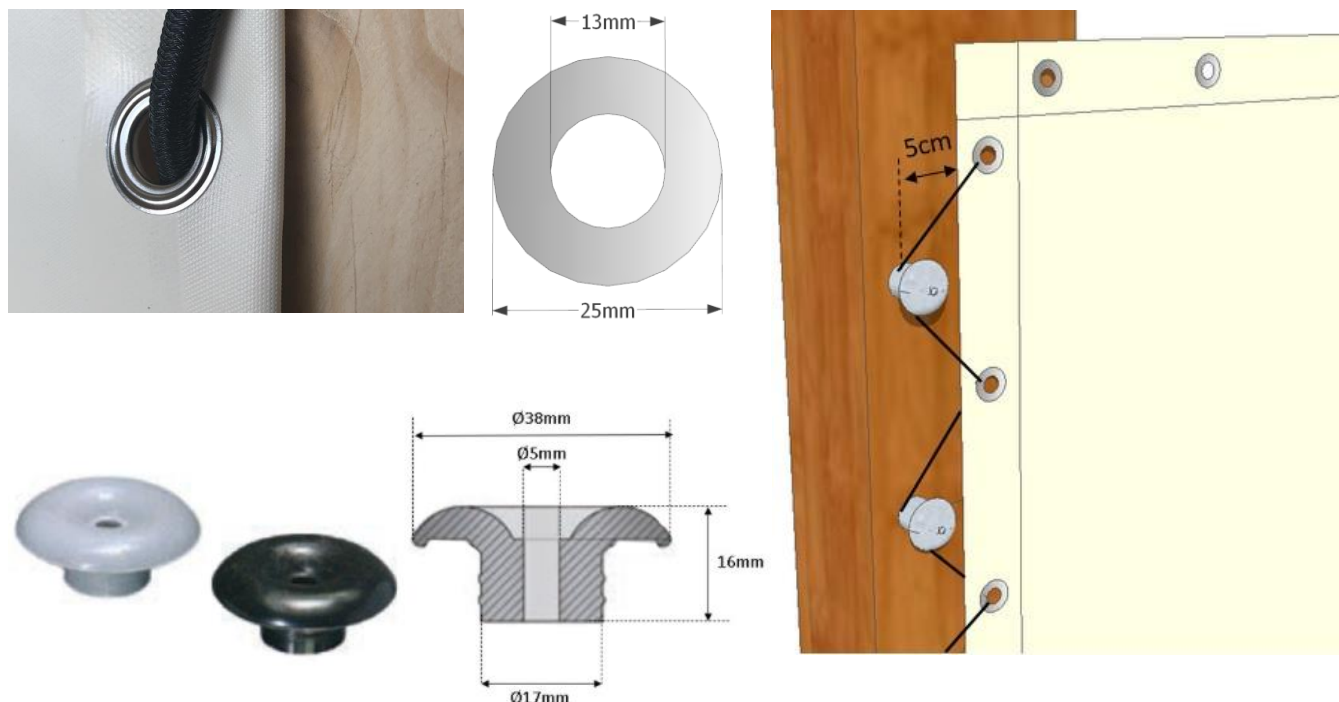
Commander une toile sur mesure à distance peut être inquiétant et c'est naturel. Pas de panique, nous avons pensé à tout, en développant des configurateurs simples et rassurants.



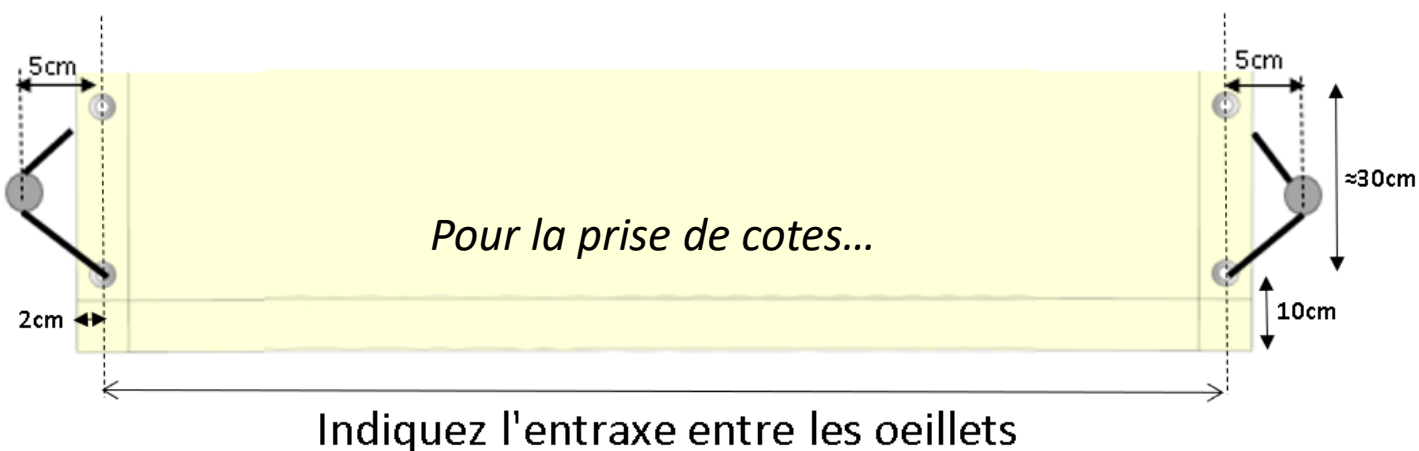
# MÉTHODE DE FIXATION

Votre prise de mesure est liée au mode de fixation que vous choisissez pour chaque côté. Il est important de les définir avant de compléter vos mesures.

## Fixation par œillets + sandow + crochets champignon



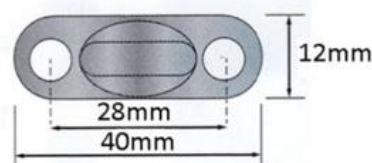
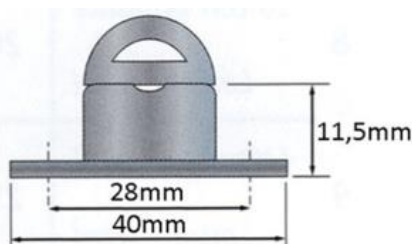
Les œillets  $\varnothing 13\text{mm}$ , sertis à 10cm des extrémités puis tous les 30cm environ. Ils sont parfaits pour une fixation par sandow et crochets champignons. Dans ce cas, réduisez de 5 cm la dimension de votre bâche pour assurer une tension correcte.



# MÉTHODE DE FIXATION

Votre prise de mesure est liée au mode de fixation que vous choisissez pour chaque côté. Il est important de les définir avant de compléter vos mesures.

## Fixation par œillets ovales + tourniquets

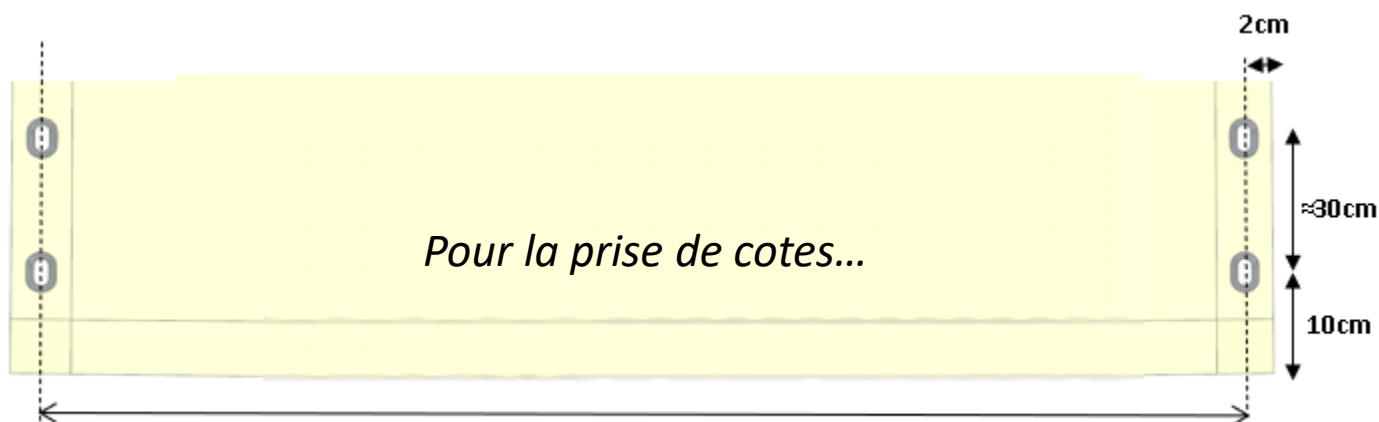


Les premiers œillets sont sertis à 10cm des extrémités puis tous les 30cm environ. Il suffit de faire pivoter le tourniquet d'un quart de tour pour verrouiller la bâche.

Les tourniquets "double hauteur" permettent la fixation de deux bâches sur le même tourniquet.

Attention, deux bâches fixées sur un tourniquet « double hauteur » doivent avoir la même dimension pour que les œillets correspondent. Si ce n'est pas le cas, vous devrez préciser si les bâches sont alignées pas le haut ou par la bas.

Lorsque vous choisissez cette option, les tourniquets sont inclus avec la bâche. La visserie n'est pas fournie, elle doit être adaptée au matériau dans lequel vous fixez le tourniquet.



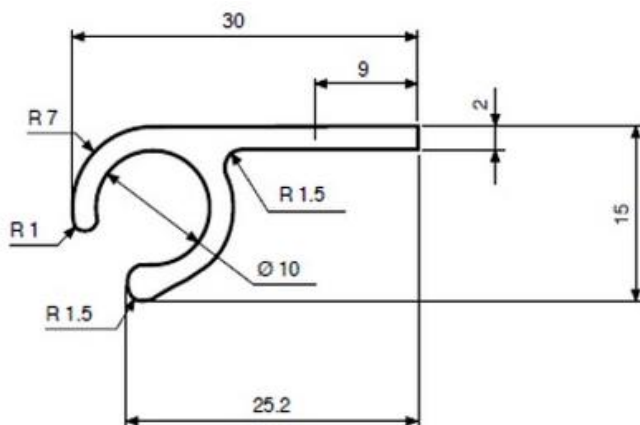
*Pour la prise de cotes...*

Indiquez l'entraxe entre les œillets

# MÉTHODE DE FIXATION

Votre prise de mesure est liée au mode de fixation que vous choisissez pour chaque côté. Il est important de les définir avant de compléter vos mesures.

## Fixation par profil aluminium



Le profil aluminium se fixe sur votre structure.  
Il assure une bonne protection thermique en plaquant la bâche.  
La visserie n'est pas incluse car elle doit être adaptée à votre support.

*Pour la prise de cotes...*

**Indiquez l'entraxe entre les profils**

# MÉTHODE DE FIXATION

Votre prise de mesure est liée au mode de fixation que vous choisissez pour chaque côté. Il est important de les définir avant de compléter vos mesures.

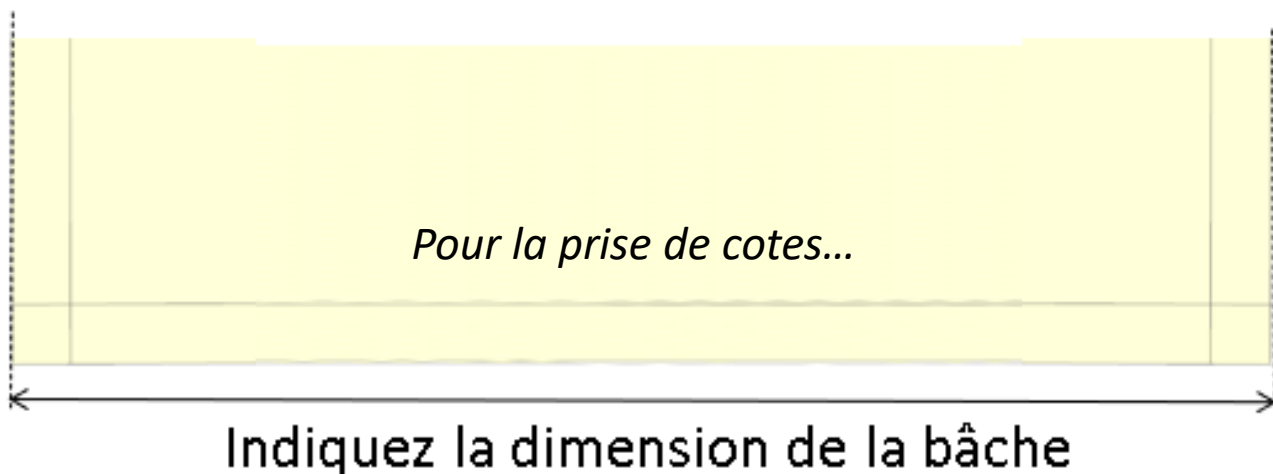
## Ourlet de renfort et fourreau



L'ourlet de renfort de 40mm borde et renforce la bâche afin d'éviter les déchirures.

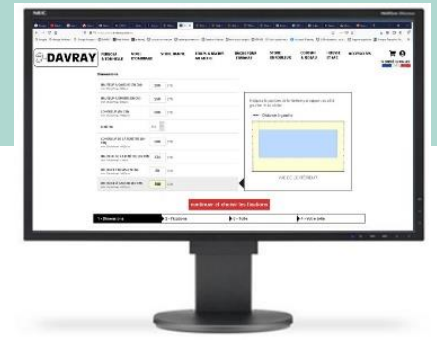


Le fourreau est un ourlet ouvert aux extrémités qui permet l'insertion d'une barre de lestage.

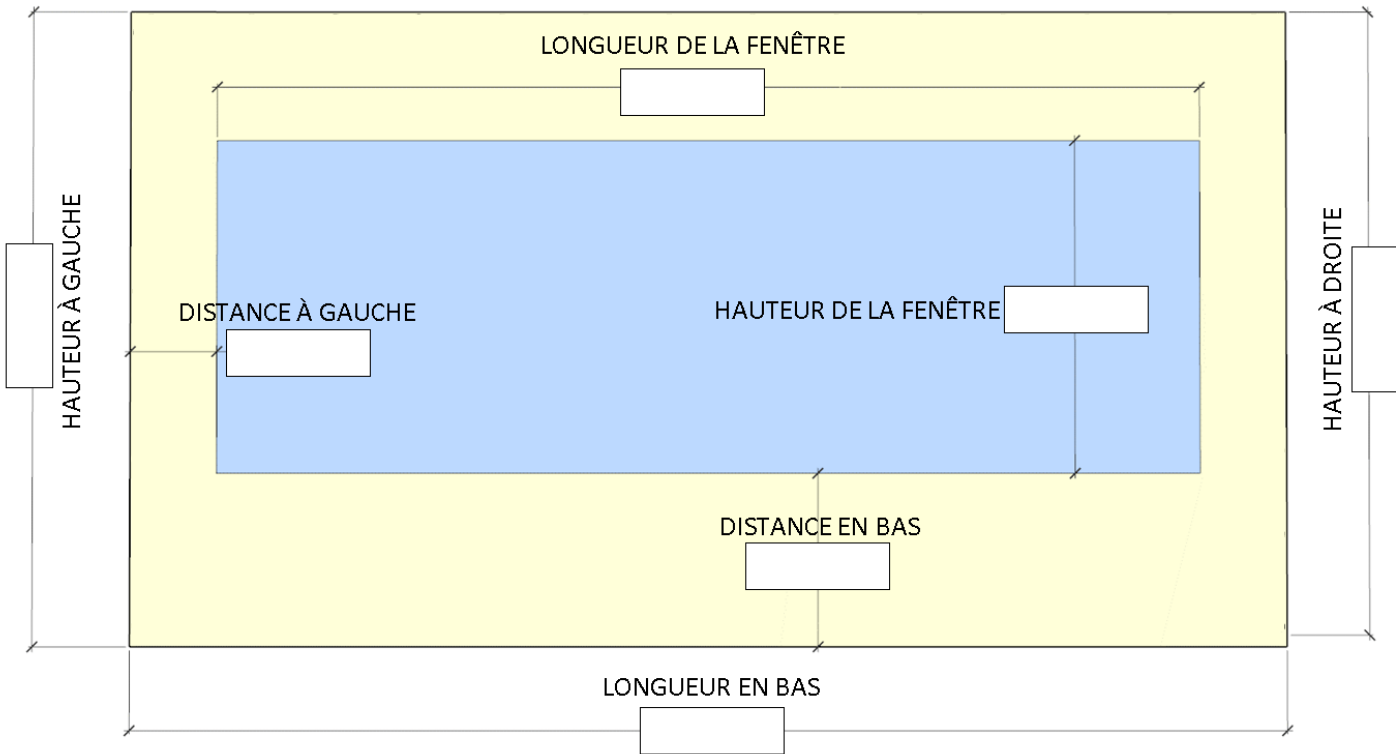


# PRENDRE SES MESURES?

Des fiches de prises de mesures à imprimer vous accompagnent sur votre terrasse, ainsi, de retour devant votre ordinateur, compléter le configurateur devient un jeu d'enfant



La dimension à indiquer dépend du mode de fixation. Référez-vous aux pages « méthode de fixation » pour compléter ce document.



Prise de mesure : face à la pose





# CHOISIR UNE TOILE

## DISTINGUONS 3 FAMILLES



Tableau de comparaison des bâches pour terrasse

e-DAVRAY	BÂCHE	GRILLE MICRO-PERFORÉE	PVC TRANSPARENT	
	Imperméable & ultra-résistant	Visibilité vers l'extérieur & prise au vent limitée	Imperméable et Transparent	
	Lodge 6002 **	Soltis Lounge 96 **	Cristal TOP 500 2S	Cristal TOP 500 2S FR
Composition	Bâche 100% polyester enduite pvc mat	Grille polyester micro-perforée enduite PVC	Film PVC-P transparent	Film PVC-P transparent
Poids	630gr/m <sup>2</sup>	400gr/m <sup>2</sup>	610gr/m <sup>2</sup>	610gr/m <sup>2</sup>
Imperméabilité	● ● ● ●	● ○ ○ ○	● ● ● ●	● ● ● ●
Protection aux UV	● ● ● ○	● ● ● ○	● ○ ○ ○	● ○ ○ ○
Protection lumineuse	● ● ● ●	● ● ● ○	○ ○ ○ ○	○ ○ ○ ○
Protection à la chaleur	● ● ○ ○	● ● ● ○	● ● ● ○	● ● ● ○
Visibilité vers l'extérieur	○ ○ ○ ○	● ● ● ○	● ● ● ●	● ● ● ●
Ignifugation	● ● ○ ○	● ● ○ ○	○ ○ ○ ○	● ● ○ ○
Prise au vent	● ● ● ●	● ● ○ ○	● ● ● ●	● ● ● ●
Recyclable	● ● ● ○	● ● ● ○	● ○ ○ ○	● ○ ○ ○

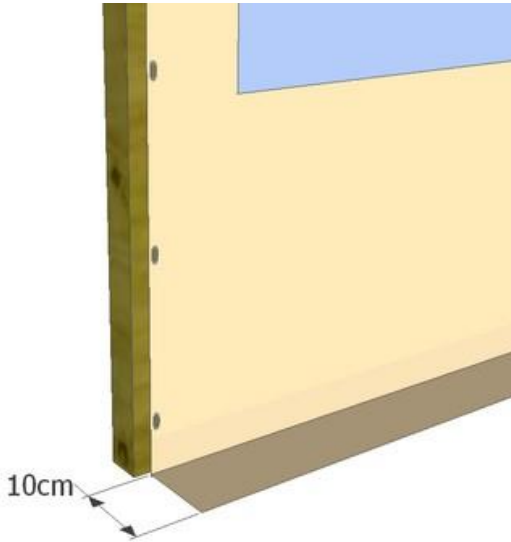
\* Nous avons sélectionné 5 coloris que nous stockons en grande quantité pour vous faire profiter des meilleurs prix. Il s'agit de la mention "Top 5"

Chaque référence apporte un certain nombre d'avantages mais peut également présenter quelques contraintes. Le choix d'une référence type "**bâche**", sera parfaitement étanche, attention cependant à la prise au vent et à l'effet de serre.

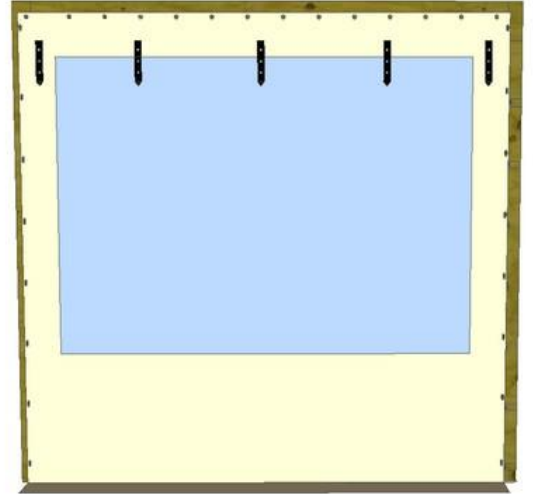
En revanche, une **grille micro-perforée** limitera fortement la prise au vent et l'effet de serre mais ne sera pas imperméable.

Enfin, les **pvc transparents** apporteront l'imperméabilité tout en faisant entrer un maximum de lumière. Vous ne serez cependant pas protéger d'éventuelles vis-à-vis .

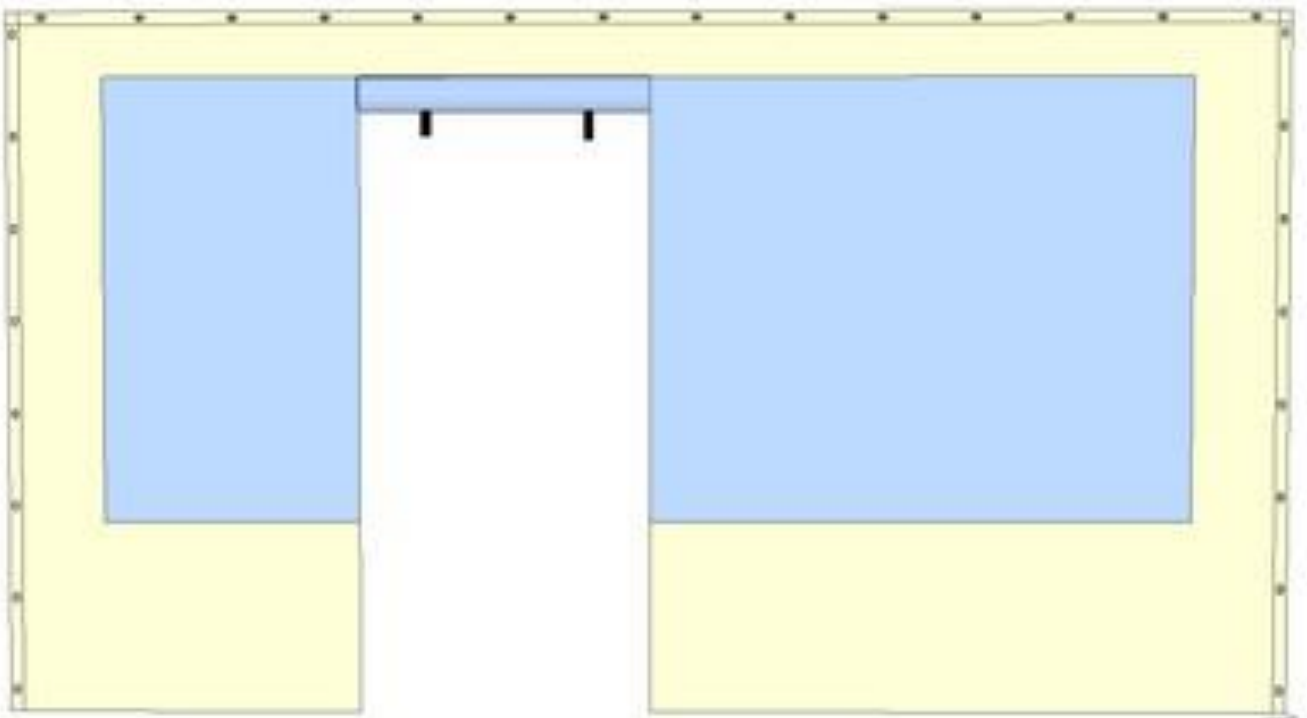
# Les options



La bavette repose au sol et limite la pénétration de l'eau sous la bâche.



Les sangles d'enroulages permettent d'accrocher votre bâche lorsque vous l'enroulez manuellement.



L'option "porte" permet d'ouvrir votre bâche et de l'enrouler manuellement. Il s'agit de deux fermetures éclair.

# 5 ans

## LA GARANTIE e-DAVRAY

### Quels sont les produits concernés par la garantie DAVRAY ?

Tous les produits réalisés sur mesure et dans notre atelier sont concernés par cette garantie.

### Quels sont les problèmes couverts par la garantie DAVRAY ?

Tous les problèmes liés à une malfaçon sont couverts par la garantie Davray. Sont considérés comme malfaçon, les coutures, soudures et accessoires constatés comme défectueux dans le cadre d'une utilisation normale. Consultez également les garanties fabricants Dickson® et Serge Ferrari®.

### Quels sont les problèmes exclus de la garantie DAVRAY ?

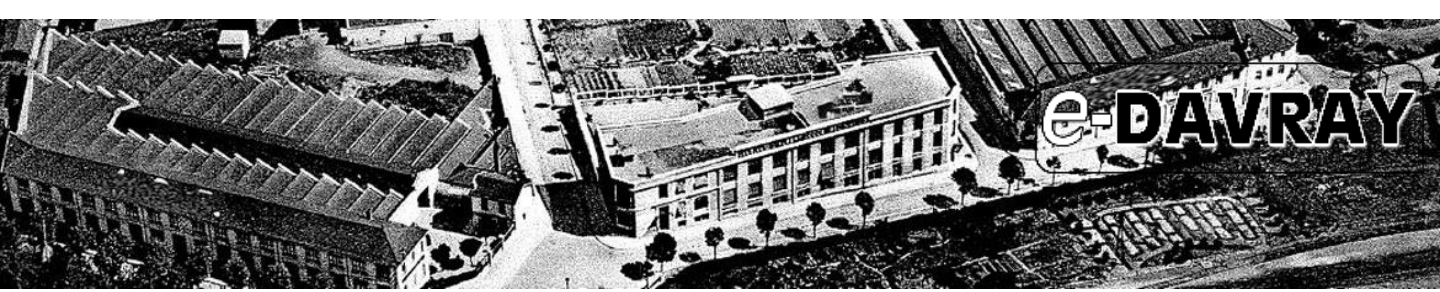
La garantie est exclue si le vice provient :

d'une utilisation ou une mise en œuvre non conforme, d'un vieillissement dû à un flottement de la toile, de l'usure par abrasion ou de la formation d'une poche d'eau, d'une déformation de la toile dues aux éléments de tension, d'un nettoyage avec des produits non adaptés, d'une exposition à un vent violent, d'une pollution atmosphérique ou de projections accidentelles.

### Quels sont les conditions d'applications de la garantie DAVRAY ?

La garantie prend effet à la date du jour de livraison. Toute demande de prise en garantie est effectuée auprès de notre service commercial et validée par notre SAV. Après validation de l'éligibilité de la garantie, nous assurons la prise en charge\* de la réparation ou du remplacement.

(\* ) hors frais de traitement et/ou frais de port



## SAVOIR- FAIRE

Depuis 70 ans, la maison Davray perfectionne son savoir-faire dans la conception et fabrication de produits textiles et bâches. Cette expertise sans cesse améliorée a fait de Davray le spécialiste français de la confection. Cette excellence satisfait aujourd'hui les clients les plus exigeants au travers de gammes allant du standard au sur-mesure.

## MADE IN FRANCE

Choisir le *made in France* c'est revendiquer la qualité, l'authenticité, l'emploi et la réindustrialisation. Pour Davray, confectionner les textiles à Vindry sur Turdine (Rhône), c'est défendre ces toutes valeurs.



PLUS D'INFORMATIONS TECHNIQUES CONCERNANT LES PRODUITS E-DAVRAY SUR  
[WWW.E-DAVRAY.COM](http://WWW.E-DAVRAY.COM)

## BUREAU & ATELIERS

04 74 63 21 16

[e-davray@davray.com](mailto:e-davray@davray.com)

**Site 1:** 11 avenue des Belges  
69170 TARARE

**Site 2:** 28 rue de Verdun  
69490 Vindry sur Turdine

Sur rendez-vous, du lundi au vendredi  
9H00 - 18H00 **SHOWROOM**

